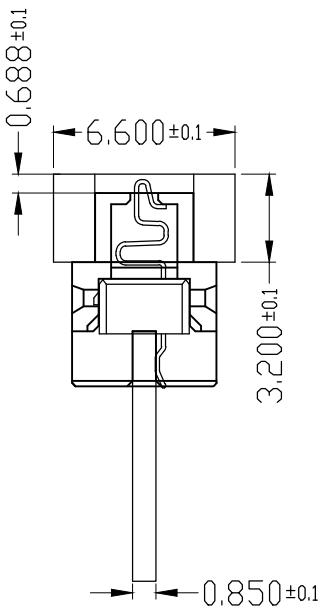
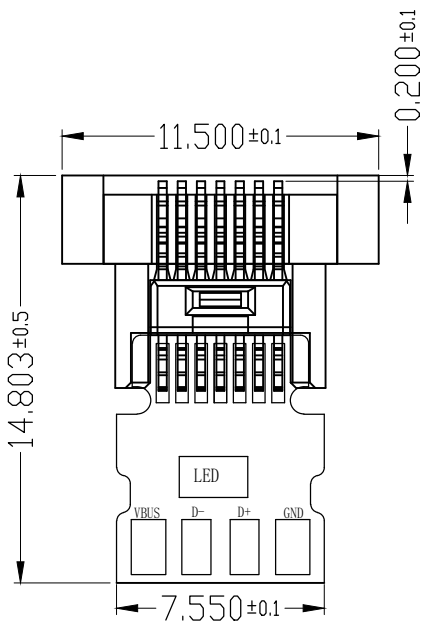
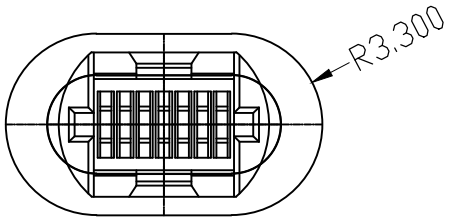




REV	DESCRIPTION	DATE	APPROVED
A	新版发行	2024.03.02	HHM



- 产品功能：
  - 7针椭圆磁吸母座充电、数据传输
  - 匹配安卓、TYPE-C、苹果数据磁吸头，正反面常亮蓝灯
- 电气性能：
  - 绝缘 (Min) : 100M欧。
  - 额定电流 (Min) : 5.0V-3.0A.
  - 额定电压 (Min) : 100VAC.
  - 端子接触阻抗 (Max): 40毫欧。
  - 工作温度: 0 - 50度。
  - 插入力 (Min) : 0.5-2.0KG.
  - 拔出力 (Min) : ≥0.8KG≤2.0KG.
  - 插拔寿命: 30次/分钟, 10000CYCLES.
  - 0402电阻上拉56K。
- 盐雾测试: 5%盐水, 35°C, 24小时表面无氧化。
- 所用材质符合RoHS要求。

1	磁铁	磁性N48 镀铜镍150u T=3.2	1	PCS
2	端子	7025R-EH T=0.2mm 镀金3u; 镀锡100u", 镀镍50u";	1	PCS
3	胶芯	LCP+30%GF, UL94V-0 (改性+树脂40%), 黑色, 耐高温280° ;	1	PCS
4	PCB板	OSP 无铅喷锡板 T=0.8	1	PCS
5			1	PCS
6			1	PCS
7			1	SET
项次	名称		数量	单位

CUSTOMER DRAWING			铭创科技 (东莞) 有限公司		
UNITS mm	SCALE 1:1	SHEET 1 OF 1	Mingchuang Technology (Dongguan) Co., Ltd.		
PROJECTION: 	DRAW: DAP	TITLE 椭圆磁吸底座 7PIN			
GENERAL TOLERANCE 0. ±0.35 0.0 ±0.25 0.00 ±0.15 0° ±1° 0.0° ±0.05°	CHECK: HWT	MAT'L SEE TABLE	FINISH SEE TABLE		
	APPD: HHM	DWG. NO. C150701A	PART NO. _____	SIZE A4	